

A

B

C

D

E

F

A

B

C

D

E

F

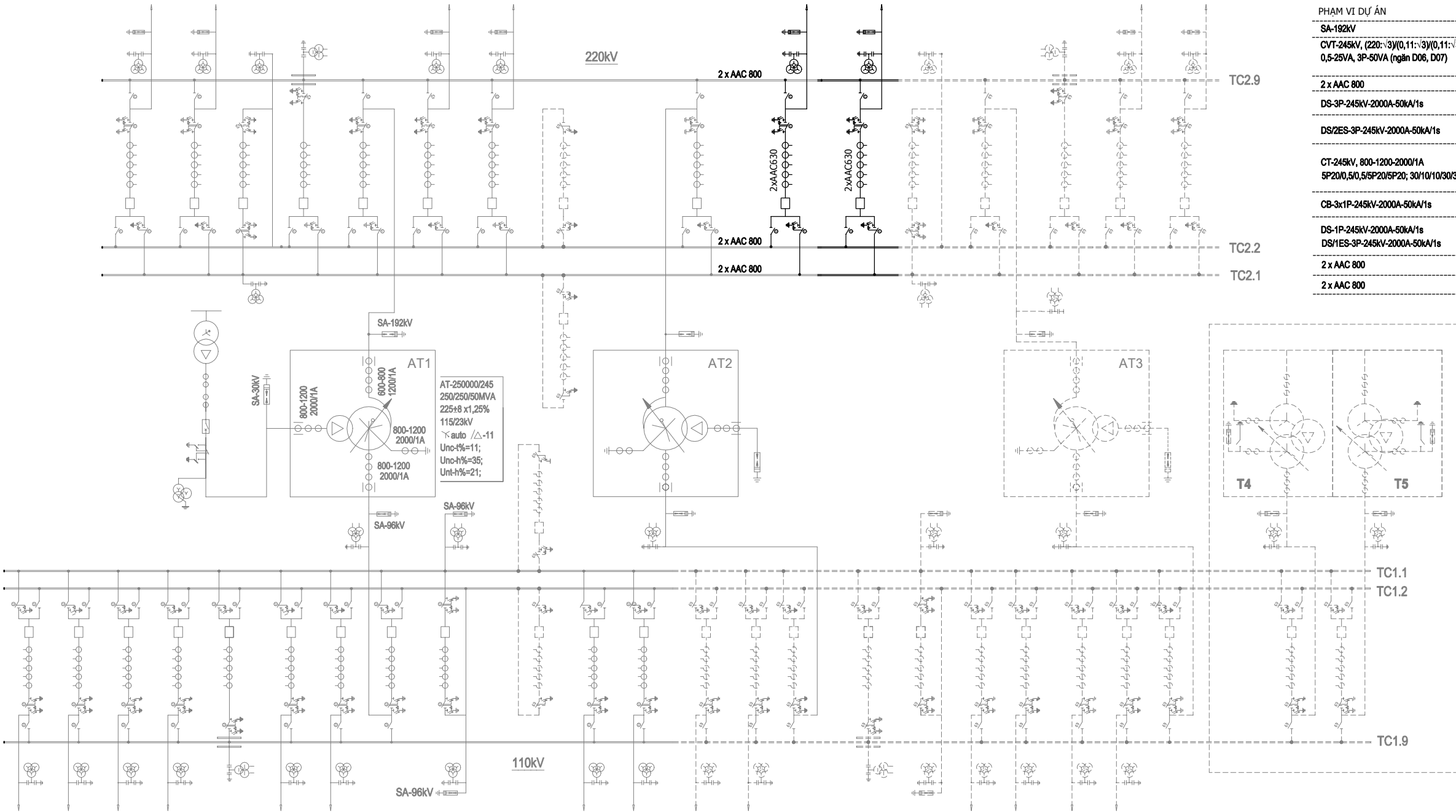
Phố Nội	Phố Nội	Liên lạc	Mạch vòng	MBA AT1	NG Hải Dương	NG Hải Dương	Phân đoạn TC	MBA AT2	500kV Hải Phòng	500kV Hải Phòng	Dự phòng	MBA AT3	Dự phòng	Dự phòng	Dự phòng
D16	D15	D14	D13	D12	D11	D10	D09	D08	D07	D06	D05	D04	D03	D02	D01

THIẾT BỊ HIỆN HỮU

SA-192kV
CVT-245kV, (220-√3)/(0,11-√3)/(0,11-√3)kV 0,5-25VA, 3P-25VA (ngăn D10, D11, D13, D15, D16) 0,5-50VA, 3P-50VA (ngăn D14)
2 x AAC 800
DS, DS/2ES-245kV-2000A-50kA/1s
DS/2ES-245kV-2000A-50kA/1s
CT-245kV, 800-1200-2000/1A 0,5/0,5/5P20/5P20/5P20; 15/15/30/30/30VA
CB-245kV-2000A-50kA/1s
DS, DS/1ES, DS/2ES-245kV-2000A-50kA/1s
2 x AAC 800
2 x AAC 800
CVT-245kV, (220-√3)/(0,11-√3)/(0,11-√3)kV 0,5-50VA, 3P-50VA
TN1- 250kVA-23+2x2,5%/0,4kV
CT-24kV, 1200-2000/1A
CT-24kV, 50-100/1A
CB-24kV-630A-25kA/1s
DS/2ES-24kV-630A-25kA/1s
VT-24kV, (22-√3)/(0,11-√3)/(0,11-√3)kV 0,5-25VA, 3P-25VA
CVT-123kV, (110-√3)/(0,11-√3)/(0,11-√3)kV 0,5-10VA, 3P-25VA (ngăn E08) 0,5-50VA, 3P-50VA (ngăn E09)
2 x AAC 800
DS 2ES/1ES/0ES-2000A-123kV-40kA/1s (ngăn E05, E08, E09) DS 1ES/0ES-1250A-123kV-40kA/1s (ngăn E01-E04, E06, E07, E11, E12)
CB-123kV-2000A-40kA/1s (ngăn E05, E08, E09) CB-123kV-1250A-40kA/1s (ngăn E01-E04, E06, E07, E11, E12)
CT-123kV, 400-800-1200/1A (ngăn E01-E04, E06, E07, E11, E12) 0,5/0,5/5P20/5P20/5P20; 10/15/30/30/30VA CT-123kV/800-1200-2000/1A (ngăn E05, E08, E09) 0,5/0,5/5P20/5P20/5P20; 10/15/30/30/30VA
DS 2ES/0ES-2000A-123kV-40kA/1s (ngăn E05, E08, E09) DS 2ES/0ES-1250A-123kV-40kA/1s (ngăn E01-E04, E06, E07, E11, E12)
2 x AAC 800
CVT-123kV, (110-√3)/(0,11-√3)/(0,11-√3)kV 0,5-25VA, 3P-25VA (ngăn E01-E07, E11, E12) 0,5-50VA, 3P-50VA (ngăn E09)

PHẠM VI DỰ ÁN

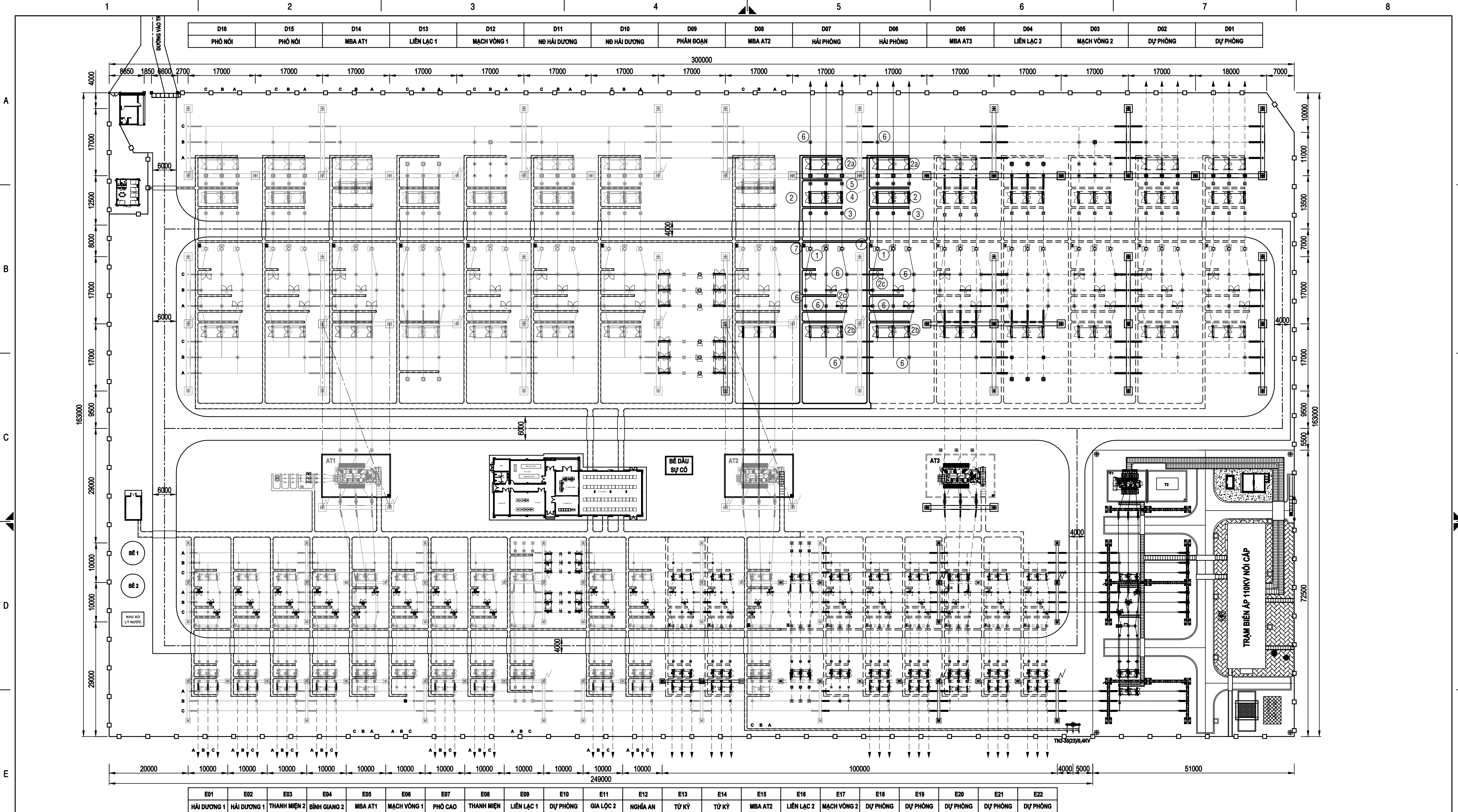
SA-192kV
CVT-245kV, (220-√3)/(0,11-√3)/(0,11-√3)kV 0,5-25VA, 3P-50VA (ngăn D06, D07)
2 x AAC 800
DS-3P-245kV-2000A-50kA/1s
DS/2ES-3P-245kV-2000A-50kA/1s
CT-245kV, 800-1200-2000/1A 5P20/0,5/0,5/5P20/5P20; 30/10/10/30/30VA
CB-3x1P-245kV-2000A-50kA/1s
DS-1P-245kV-2000A-50kA/1s DS/1ES-3P-245kV-2000A-50kA/1s
2 x AAC 800
2 x AAC 800



Hải Dương 1	Hải Dương 1	Thanh Miện 2	Bình Giang 2	Mạch vòng	Phố Cao	Thanh Miện	MBA AT1					Tứ Kỳ	Tứ Kỳ	MBA AT2	Mạch vòng		Dự phòng	Dự phòng	Dự phòng	Dự phòng	MBA AT3		MBA T4	MBA T5
E01	E02	E03	E04	E05	E06	E07	E08	E09		E10	E11	E12	E13	E14	E15	E16	E17	E18	E19	E20	E21	E22	E23	E24

————— THIẾT BỊ HIỆN HỮU  
- - - - - THIẾT BỊ TƯƠNG LAI  
..... THIẾT BỊ PHẠM VI DỰ ÁN

<b>EVNPECC3</b> CÔNG TY CỔ PHẦN TƯ VẤN XÂY DỰNG ĐIỆN 3		<b>ĐƯỜNG DÂY 220KV 500KV HẢI PHÒNG - GIA LỘC</b> <b>NGẮN LỘ 220KV TẠI TRẠM GIA LỘC</b>			
P. TỔNG GIÁM ĐỐC	NG CÔNG THẮNG	<b>SƠ ĐỒ MỘT SỢI</b>			
TRƯỞNG PHÒNG	H.T.NGỌC ANH				
C.N.T.K	P. QUANG NHÂM				
C.T.T.K	H.T.NGỌC ANH				
KIỂM TRA	H.T.NGỌC ANH				
THIẾT KẾ	T T TINH TẤN				
TKKT	06/2025	<b>319032F-TR-Đ1-01</b>			
TL :	TỜ 1/1				



E01	E02	E03	E04	E05	E06	E07	E08	E09	E10	E11	E12	E13	E14	E15	E16	E17	E18	E19	E20	E21	E22
HẢI DƯƠNG 1	HẢI DƯƠNG 1	THANH MIỆN 2	BÌNH GIANG 2	MBA AT1	MẠCH VÒNG 1	PHỐ CAO	THANH MIỆN	LIÊN LẠC 1	DỰ PHÒNG	GIA LỘC 2	NGHĨA AN	TỬ KỲ	TỬ KỲ	MBA AT2	LIÊN LẠC 2	MẠCH VÒNG 2	DỰ PHÒNG	DỰ PHÒNG	DỰ PHÒNG	DỰ PHÒNG	DỰ PHÒNG


LIỆT KÊ THIẾT BỊ			
STT	TÊN GỌI	ĐẶC TÍNH KỸ THUẬT	ĐV SL 2 NGĂN
1	MÁY CẮT SF6 3 PHA	245KV-2000A-50KA/1s, TRỌN BỘ KẾP CỤC THIẾT BỊ, GIÁ ĐỠ THIẾT BỊ	BỘ 2
2	DAO CÁCH LY+2ES 3 PHA	245KV-2000A-50KA/1s, TRỌN BỘ KẾP CỤC THIẾT BỊ, GIÁ ĐỠ THIẾT BỊ	BỘ 2
2a	DAO CÁCH LY+0ES 3 PHA	245KV-2000A-50KA/1s, TRỌN BỘ KẾP CỤC THIẾT BỊ, GIÁ ĐỠ THIẾT BỊ	BỘ 2
2b	DAO CÁCH LY+ES 3 PHA PHẢI	245KV-2000A-50KA/1s, TRỌN BỘ KẾP CỤC THIẾT BỊ, GIÁ ĐỠ THIẾT BỊ	BỘ 2
2c	DAO CÁCH LY+0ES 1 PHA	245KV-2000A-50KA/1s, TRỌN BỘ KẾP CỤC THIẾT BỊ, GIÁ ĐỠ THIẾT BỊ	BỘ 6
3	BIẾN DÒNG ĐIỆN	245KV; 800-1200-2000/1/1/1/1(A) - 50KA/1s 0.5/0.5/5P20/5P20/5P20; 2x10; 3x30VA; TRỌN BỘ GIÁ ĐỠ THIẾT BỊ	BỘ 6
4	BIẾN ĐIỆN ÁP KIỂU TỤ	245KV; 225/√3 KV; 110/√3 V; 110/√3 V - C10.5; 3P - 25/50 VA TRỌN BỘ GIÁ ĐỠ THIẾT BỊ	BỘ 6
5	CHỐNG SÉT VAN	192KV TRỌN BỘ GIÁ ĐỠ THIẾT BỊ	BỘ 6
6	SỨ ĐỠ	245KV; TRỌN BỘ GIÁ ĐỠ THIẾT BỊ;TRỌN BỘ GIÁ ĐỠ THIẾT BỊ	BỘ 16
7	TỦ ĐẦU DÂY NGOÀI TRỜI		TỦ 2

GHI CHÚ

————— THIẾT BỊ HIỆN HỮU

----- THIẾT BỊ TƯƠNG LAI

————— THIẾT BỊ CỦA DỰ ÁN

**EVNPECC3**  
CÔNG TY CỔ PHẦN  
TƯ VẤN XÂY DỰNG ĐIỆN 3

P. TỔNG GIÁM ĐỐC	NG CÔNG THẮNG
TRƯỞNG PHÒNG	H.T.NGỌC ANH
C.N.T.K	P. QUANG NHÂM
C.T.T.K	H.T.NGỌC ANH
KIỂM TRA	H.T.NGỌC ANH
THIẾT KẾ	T T TINH TẤN

**ĐƯỜNG DÂY 220KV 500KV HẢI PHÒNG - GIA LỘC**  
**NGẮN LỘ 220KV TẠI TRẠM GIA LỘC**

**MẶT BẰNG BỐ TRÍ THIẾT BỊ**

TKKT	06/2025	<b>319032F-TR-Đ1-02</b>
TL : 1/1000	TỜ 1/1	

1

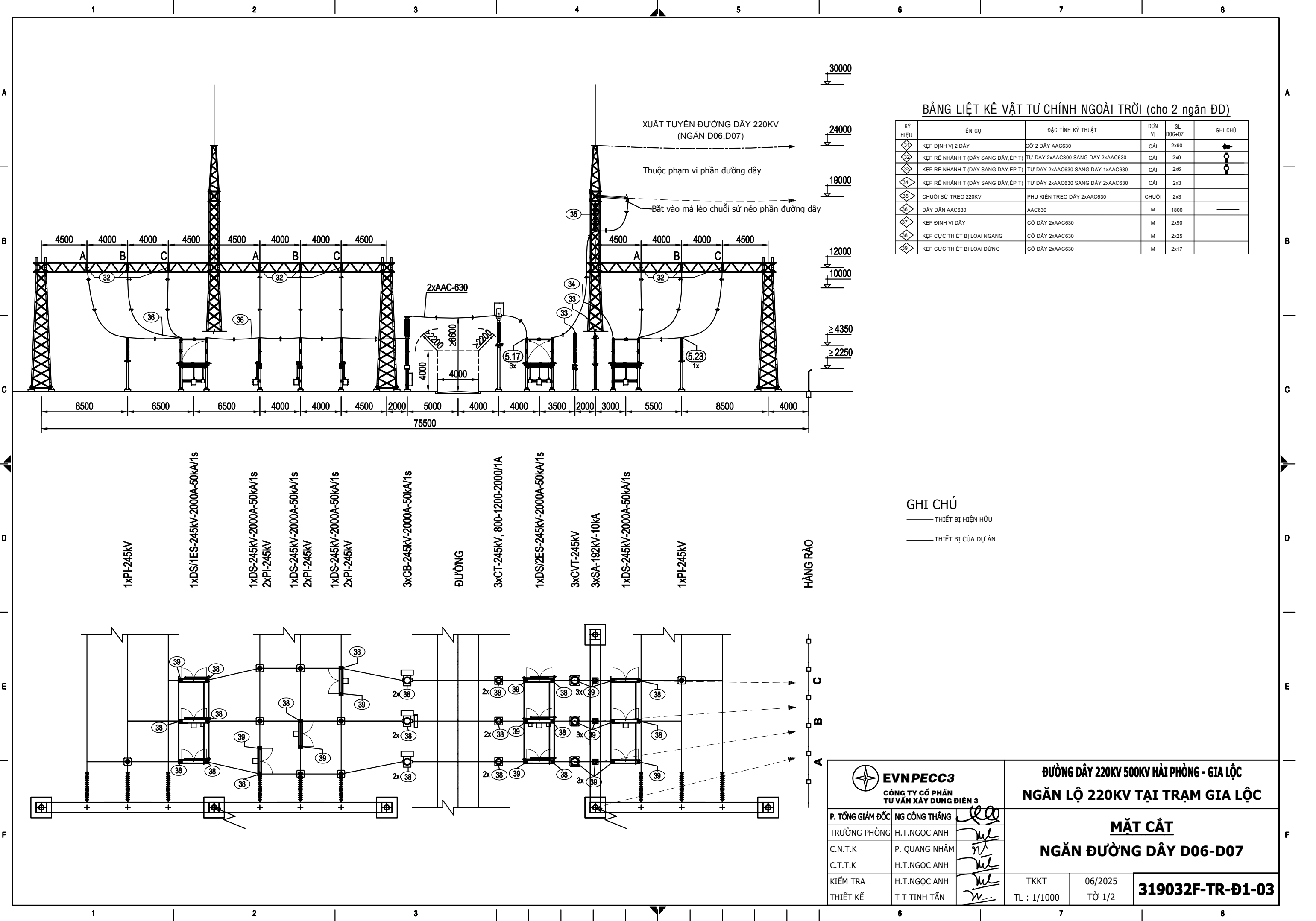
2

3

6

7

8



BẢNG LIỆT KÊ VẬT TƯ CHÍNH NGOÀI TRỜI (cho 2 ngăn ĐD)

KÝ HIỆU	TÊN GỌI	ĐẶC TÍNH KỸ THUẬT	ĐƠN VỊ	SL D06+07	GHI CHÚ
31	KEP ĐỊNH VỊ 2 DÂY	CỖ 2 DÂY AAC630	CÁI	2x90	
32	KEP RÊ NHÁNH T (DÂY SANG DÂY, ẾP T)	TỪ DÂY 2xAAC800 SANG DÂY 2xAAC630	CÁI	2x9	
33	KEP RÊ NHÁNH T (DÂY SANG DÂY, ẾP T)	TỪ DÂY 2xAAC630 SANG DÂY 1xAAC630	CÁI	2x6	
34	KEP RÊ NHÁNH T (DÂY SANG DÂY, ẾP T)	TỪ DÂY 2xAAC630 SANG DÂY 2xAAC630	CÁI	2x3	
35	CHUÔI SỬ TREO 220KV	PHỤ KIỆN TREO DÂY 2xAAC630	CHUÔI	2x3	
36	DÂY DẪN AAC630	AAC630	M	1800	
37	KEP ĐỊNH VỊ DÂY	CỖ DÂY 2xAAC630	M	2x90	
38	KEP CỤC THIẾT BỊ LOẠI NGANG	CỖ DÂY 2xAAC630	M	2x25	
39	KEP CỤC THIẾT BỊ LOẠI ĐỨNG	CỖ DÂY 2xAAC630	M	2x17	

GHI CHÚ

- THIẾT BỊ HIỆN HỮU
- THIẾT BỊ CỦA DỰ ÁN

**EVNPECC3**  
CÔNG TY CỔ PHẦN  
TƯ VẤN XÂY DỰNG ĐIỆN 3

P. TỔNG GIÁM ĐỐC	NG CÔNG THẮNG	
TRƯỞNG PHÒNG	H.T. NGỌC ANH	
C.N.T.K	P. QUANG NHÂM	
C.T.T.K	H.T. NGỌC ANH	
KIỂM TRA	H.T. NGỌC ANH	
THIẾT KẾ	T T TINH TẤN	

**ĐƯỜNG DÂY 220KV 500KV HẢI PHÒNG - GIA LỘC**

**NGẮN LỘ 220KV TẠI TRẠM GIA LỘC**

**MẶT CẮT**

**NGẮN ĐƯỜNG DÂY D06-D07**

TKKT	06/2025	<b>319032F-TR-Đ1-03</b>
TL : 1/1000	TỜ 1/2	

